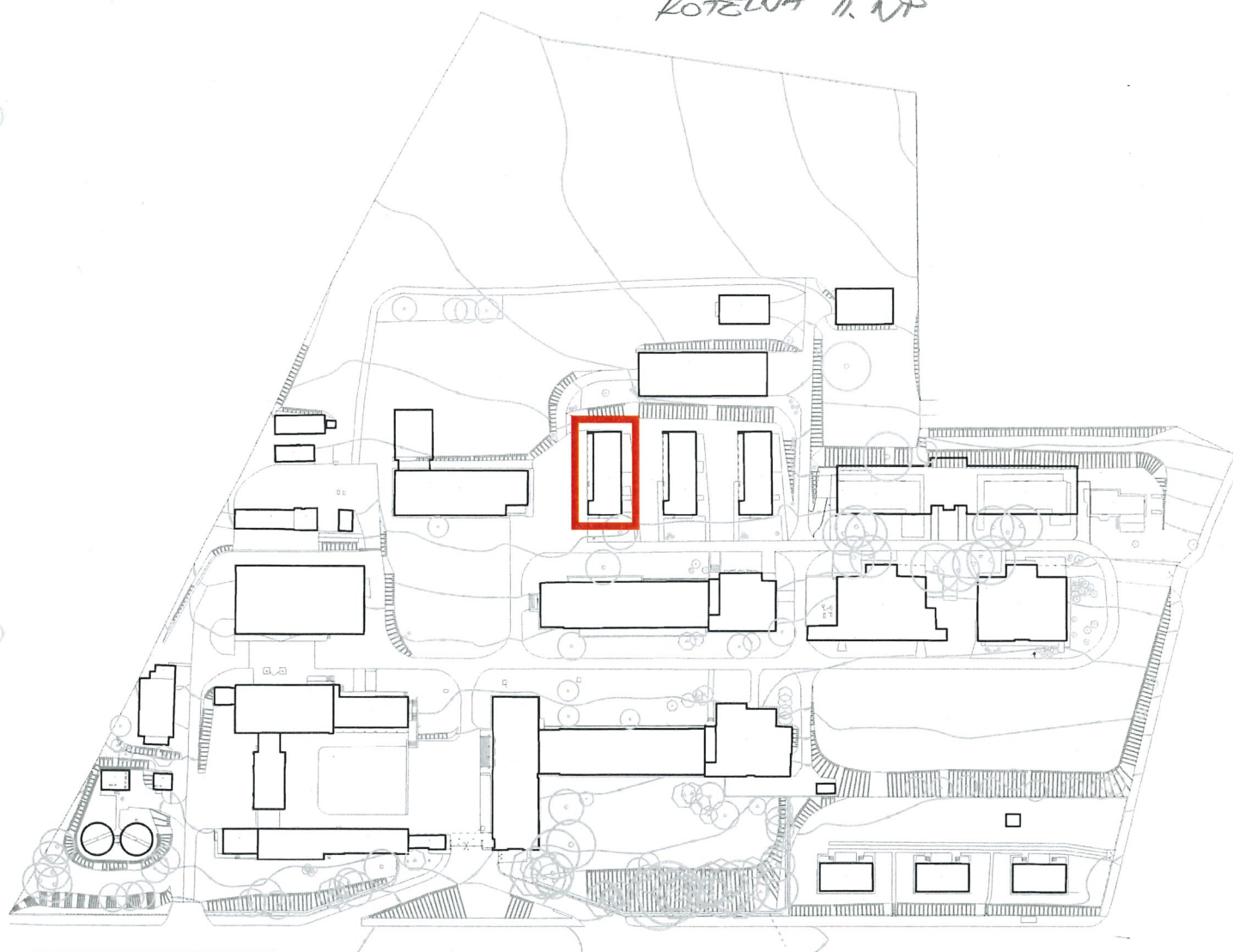


## Stáj č.1

UKÁVKY V SUTERÉNU  
KOTELNA II. NP



## Stáj č.1

### Popis objektu

#### Nosné konstrukce

Svislé nosné konstrukce jsou tvořeny zdívkem z cihel plných pálených.  
Vodorovné nosné konstrukce jsou tvořeny železobetonovými předepjatými panely.  
Vizuální prohlídkou nebyly zjištěny žádné statické poruchy objektu.

#### Obvodový plášť

Objekt prošel v letech 2010-2012 generální rekonstrukcí, při které byl celý objekt zateplen kontaktním zateplovacím systémem. V objektu byla vyměněna všechna okna za okna plastová s tepelně izolačním zasklením (vyjma některých suterénních).

#### Střecha

Střecha prošla v letech 2010-2012 kompletní rekonstrukcí vč. výměny krovu. Střecha byla nově zateplena a podkroví využito. Krytinu tvoří vlnitý plech.

#### Vnitřní povrchové úpravy

Po rekonstrukci z let 2010-2012 jsou veškeré vnitřní povrchové úpravy nové vč. omítek, obkladů stěn, dlažeb a podhledů.

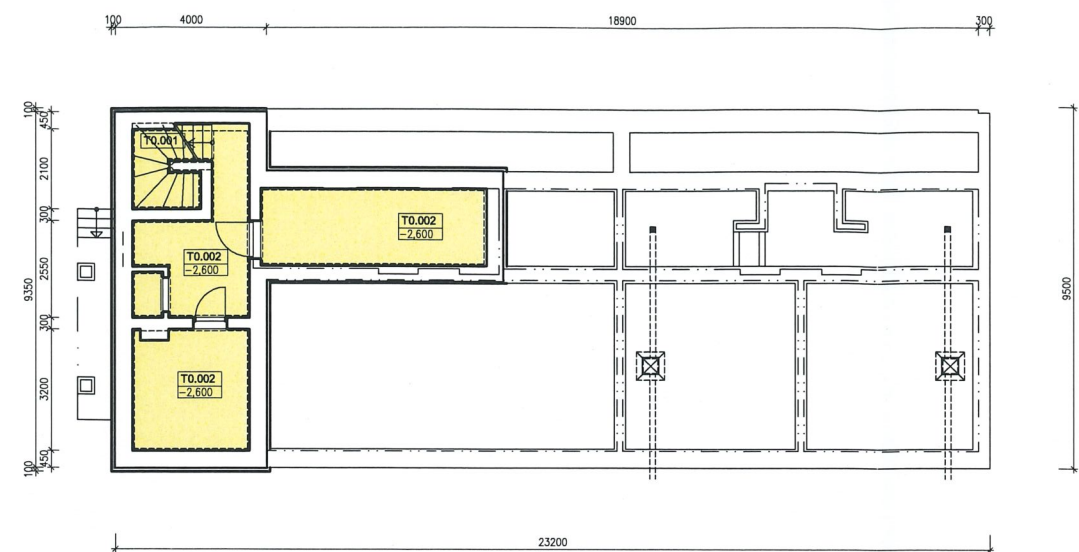
#### Technické vybavení budovy

Během rekonstrukce v letech 2010-2012 byly kompletně zrekonstruovány i všechny rozvody a vybavení technického zařízení budovy.

<b>Objekt:</b>	<b>Stáj č. 1</b>					
Rok výstavby :	1958 - 59	Rekonstrukce:	2010-2012			
Podlaží PP:	1	Podlaží NP:	2			
Zastavěná plocha:	215 m <sup>2</sup>	Obestavěný prostor:	1125 m <sup>3</sup>			
<b>Využití:</b>	- ustájení pokusných zvířat					
<b>Stav objektu:</b>	rok instalace:	%	rok instalace:	%	rok instalace:	%
- okna plast:	2010	95	-	-	-	-
- okna dřevo:	-	-	-	-	-	-
- okna ocel:	1959	5	-	-	-	-
- dveře vnitřní : dřevo, plast	2010	70	2012	30	-	-
- dveře vchodové : plast	2010	100	-	-	-	-
<b>Elektro:</b>	rok instalace :	%	rok instalace :	%	rok instalace :	%
- páteřní rozvody:	2010	100	-	-	-	-
- laboratorní rozvody:	2010	70	2012	30	-	-
- záložní rozvody:	2012	100	-	-	-	-
- svítidla:	2010	70	2012	30	-	-
- koncové zařízení (zásuvky, vypínače):	2010	70	2012	30	-	-
<b>Kanalizace:</b>	rok instalace :	%	rok instalace :	%	rok instalace :	%
- svislá:	2010	70	2012	30	-	-
- ležatá:	2010	70	2012	30	-	-
- přípojovací:	2010	70	2012	30	-	-
<b>Vodovod:</b>	rok instalace :	%	rok instalace :	%	rok instalace :	%
- páteřní:	2010	70	2012	30	-	-
- svislá:	2010	70	2012	30	-	-
- přípojovací:	2010	70	2012	30	-	-
<b>Plynovod:</b>						
- rozvody:	2010	70	2012	30	-	-
- plynový kotel/kotelna:	2010	70	2012	30	-	-

<b>Topení:</b>	rok instalace :	%	rok instalace :	%	rok instalace :	%
- tělesa:	2010	70	2012	30	-	-
- rozvody:	2010	70	2012	30	-	-
<b>Chlazení:</b>	rok instalace :	%	rok instalace :	%	rok instalace :	%
- jednotky split	2010	100	-	-	-	-
- centrální chlazení	2010	50	2012	50	-	-
<b>Vzduchotechnika:</b>	rok instalace :	%	rok instalace :	%	rok instalace :	%
- výzkumná	2010	50	2012	50	-	-
- ostatní	-	-	-	-	-	-
<b>Střecha:</b>						
- materiál:	vlnitý plech					
- rok instalace:	2010					
<b>Odvodnění dešťové:</b>						
- vnitřní / venkovní:	venkovní					
- materiál / rok instal:	2010					
<b>Hromosvod:</b>						
- materiál:	FeZn drát					
- rok instalace:	2010					
<b>Fasáda:</b>	rok instalace :	%	rok instalace :	%	rok instalace :	%
- materiál:	omítka + dřevěný obklad	2010	100	-	-	-
- zatepleno (ano / ne): ano						
- vnitřní omítky:	2010	70	2012	30	-	-
- obklady:	2010	60	2012	40	-	-
<b>Výtahy (a jiná technologie):</b>	rok instalace :	%	rok instalace :	%	rok instalace :	%
- osobní	-	-	-	-	-	-
- laboratorní	-	-	-	-	-	-
<b>Poruchy:</b>						
- suteréni vlhkost (ano / ne):	ano					
- příčina:	neizolované kamenné zdivo v 1.PP					
- zatékání od střechy (ano / ne):	-					
- statické poruchy:	-					

STÁJ I. - PŮDORYS 1.PP

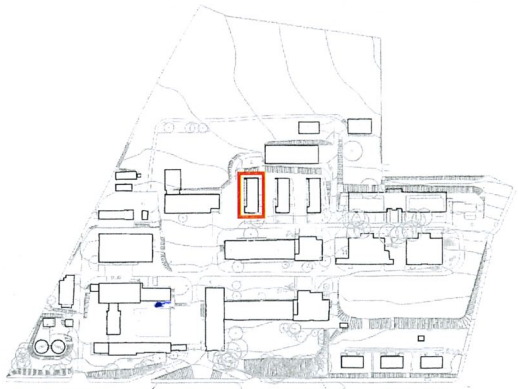


LEGENDA MÍSTNOSTÍ

ČÍSLO MÍSTNOSTI	ÚČEL MÍSTNOSTI	PLOCHA MÍSTNOSTI M <sup>2</sup>	SVĚTLÁ VÝŠKA M
T0.001	CHODBA SE SCHODIŠTĚM	6,48	
T0.002	CHODBA	6,62	
T0.003	SKLEP	9,70	
T0.004	SKLEP	12,12	

LEGENDA

-  původní stav
-  částečná rekonstrukce
-  rekonstrukce



Hudcova 70, Brno  
pasport objektu  
Stáj I.

S01 - 01  
PŮDORYS 1.PP 1:200

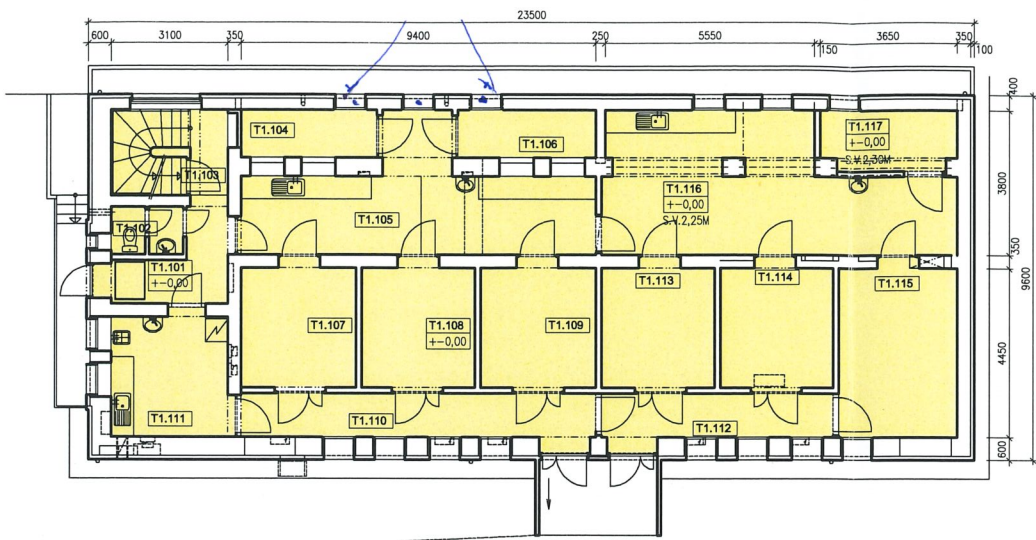
IMAG Architekt, s.r.o.  
Lidická 49, 602 00 BRNO  
srpen 2012



BRNO VÝZKUMNÝ ÚSTAV VEŘEJNÉHO ZDRAVÍ



STÁJ I. - PŮDORYS 1.NP

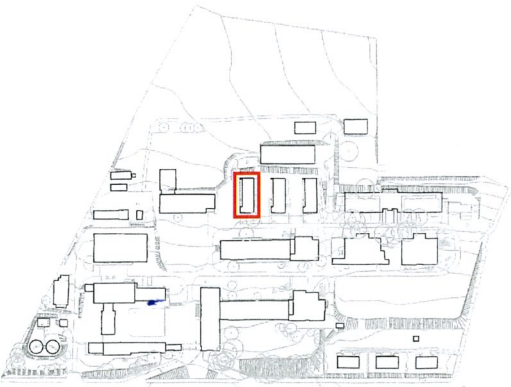


LEGENDA MÍSTNOSTÍ

ČÍSLO MÍSTNOSTI	ÚČEL MÍSTNOSTI	PLOCHA MÍSTNOSTI M <sup>2</sup>	SVĚTLÁ VÝŠKA M	ÚPRAVA PODLAHY	ÚPRAVA STĚN	ÚPRAVA STROPU
T1.101	VSTUP DO OTEVŘEN. CHOVU	5,10		KERAMICKÁ DLAŽBA + SOKL	VÁPEN. ŠTUKOVÁ OMÍTKA	VÁPEN. ŠTUKOVÁ OMÍTKA
T1.102	WC+UMÝVÁRNA	2,25		KERAMICKÁ DLAŽBA	VÁPEN. ŠTUK. OMÍTKA+OBKLAD V=2m	VÁPEN. ŠTUKOVÁ OMÍTKA
T1.103	CHODBA SE SCHODIŠTĚM	7,01		STÁVAJÍCÍ TERACO + SOKL	VÁPEN. ŠTUK. OMÍTKA VYSPAVIT	VÁPEN. ŠTUKOVÁ OMÍTKA
T1.104	SKLAD KRMIVA	4,50		KERAMICKÁ DLAŽBA + SOKL	KERAMICKÝ OBKLAD (v.2000)	VÁPEN. ŠTUK. OMÍTKA + NÁTĚR
T1.105	MANIPULAČNÍ MÍSTNOST	22,50		KERAMICKÁ DLAŽBA	VÁPEN. ŠTUK. OMÍTKA + NÁTĚR	VÁPEN. ŠTUK. OMÍTKA + NÁTĚR
T1.106	SKLAD STELIVA	4,56		KERAMICKÁ DLAŽBA + SOKL	KERAMICKÝ OBKLAD po strop	VÁPEN. ŠTUK. OMÍTKA + NÁTĚR
T1.107	STAJ č.1 - OTEVŘENÝ CHOV	9,60		KERAMICKÁ DLAŽBA	KERAMICKÝ OBKLAD po strop	OMYVATELNÝ PODHLED
T1.108	STAJ č.2 - OTEVŘENÝ CHOV	9,45		KERAMICKÁ DLAŽBA	KERAMICKÝ OBKLAD po strop	OMYVATELNÝ PODHLED
T1.109	STAJ č.3 - OTEVŘENÝ CHOV	9,60		KERAMICKÁ DLAŽBA	KERAMICKÝ OBKLAD (v.2610)	OMYVATELNÝ PODHLED
T1.110	CHODBA ŠPIN.-OTEVŘ. CHOV	10,81		KERAMICKÁ DLAŽBA	KER. OBKLAD V=1,5m+NÁTĚR	VÁPEN. ŠTUK. OMÍTKA + NÁTĚR
T1.111	UMÝVÁRNA	9,76		KERAMICKÁ DLAŽBA	KERAMICKÝ OBKLAD po strop	VÁPEN. ŠTUK. OMÍTKA + NÁTĚR
T1.112	CHODBA ŠPIN.-OTEVŘ. CHOV	7,10		KERAMICKÁ DLAŽBA	KER. OBKLAD V=1,5m+NÁTĚR	VÁPEN. ŠTUK. OMÍTKA + NÁTĚR
T1.113	CHOVNÁ MÍSTNOST č.4 - O.CH.	9,45		KERAMICKÁ DLAŽBA	KERAMICKÝ OBKLAD po strop	OMYVATELNÝ PODHLED
T1.114	CHOVNÁ MÍSTNOST č.5 - O.CH.	9,45		KERAMICKÁ DLAŽBA	KERAMICKÝ OBKLAD po strop	OMYVATELNÝ PODHLED
T1.115	CHOVNÁ MÍSTNOST č.6 - O.CH.	14,00		KERAMICKÁ DLAŽBA	KERAMICKÝ OBKLAD po strop	OMYVATELNÝ PODHLED
T1.116	MANIPULAČNÍ MÍSTNOST	27,65		KERAMICKÁ DLAŽBA	KERAMICKÝ OBKLAD po strop	VÁPEN. ŠTUK. OMÍTKA + NÁTĚR
T1.117	SKLAD TECHNOLOGIE	5,57		KERAMICKÁ DLAŽBA + SOKL	VÁPEN. ŠTUK. OMÍTKA + NÁTĚR	VÁPEN. ŠTUK. OMÍTKA + NÁTĚR

LEGENDA

- původní stav
- částečná rekonstrukce
- rekonstrukce



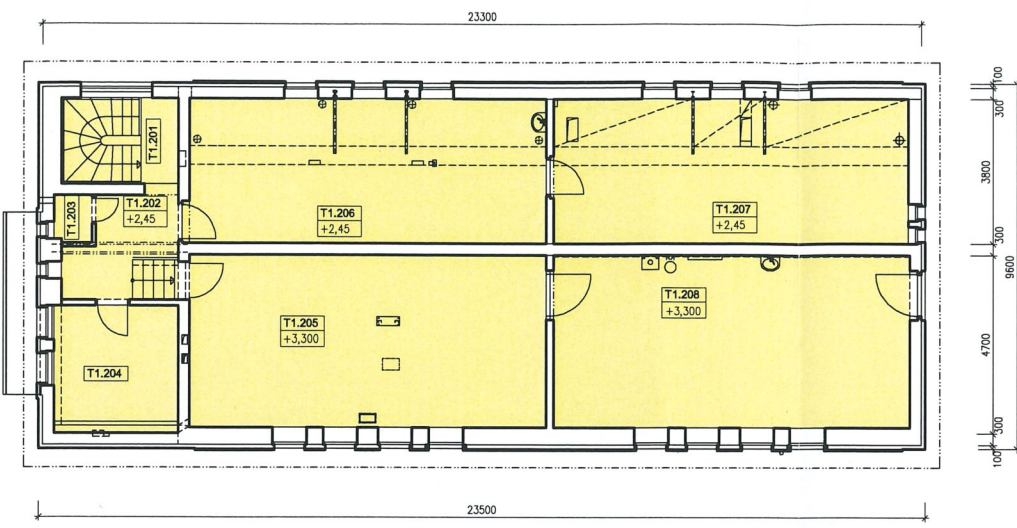
Hudcova 70, Brno  
pasport objektu  
Stáj I.

S01 - 02  
PŮDORYS 1.NP 1:200

IMAG Architekt, s.r.o.  
Lidická 49, 602 00 BRNO  
srpen 2012



STÁJ I. - PŮDORYS 2.NP

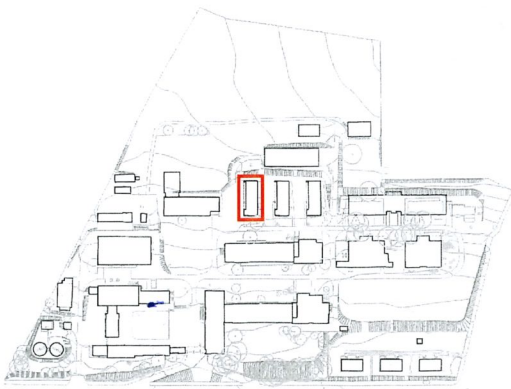


LEGENDA MÍSTNOSTÍ

ČÍSLO MÍSTNOSTI	ÚČEL MÍSTNOSTI	PLOCHA MÍSTNOSTI M <sup>2</sup>	SVĚTLÁ VÝŠKA M	ÚPRAVA PODLAHY	ÚPRAVA STĚN	ÚPRAVA STROPU
T1.201	CHODBA	2,30		TERACO STÁVAJÍCÍ	VÁPEN. ŠTUK.	PODHLÉD
T1.202	CHODBA + SCHODY	6,38 + 1,42		KERAMMICK. DLAŽBA + SOKL	VÁPEN. ŠTUK. OMÍTKA	PODHLÉD
T1.203	ÚKLIDOVÁ KOMORA+SKLAD	1,23		PVC + PODLAH. LIŠTA	VÁPEN.ŠTUK.OMÍTKA+NÁTĚR	PODHLÉD
T1.204	KANCELÁŘ	10,06		PODLAH. STĚRKA + SOKL	VÁPEN. ŠTUK. OMÍTKA	PODHLÉD
T1.205	STROJOVNA VZT + TOPENÍ	44,41		PODLAH. STĚRKA + SOKL	VÁPEN. ŠTUK. OMÍTKA	PODHLÉD
T1.206	SKLAD	35,91		PODLAH. STĚRKA + SOKL	VÁPEN. ŠTUK. OMÍTKA	PODHLÉD
T1.207	SKLAD	35,91		PODLAH. STĚRKA + SOKL	VÁPEN. ŠTUK. OMÍTKA	PODHLÉD
T1.208	STROJOVNA VZT + TOPENÍ	43,00		PODLAH. STĚRKA + SOKL	VÁPEN. ŠTUK. OMÍTKA	PODHLÉD

LEGENDA

-  původní stav
-  částečná rekonstrukce
-  rekonstrukce



Hudcova 70, Brno  
pasport objektu  
Stáj I.

S01 - 03  
PŮDORYS 2.NP 1:200

IMAG Architekt, s.r.o.  
Lidická 49, 602 00 BRNO  
srpen 2012



BRNO VÝZKUMNÝ ÚSTAV VEŘEJNÉHO ZDRAVÍ